



DUŠO KABINA „IEVA”

MONTAVIMO INSTRUKCIJA

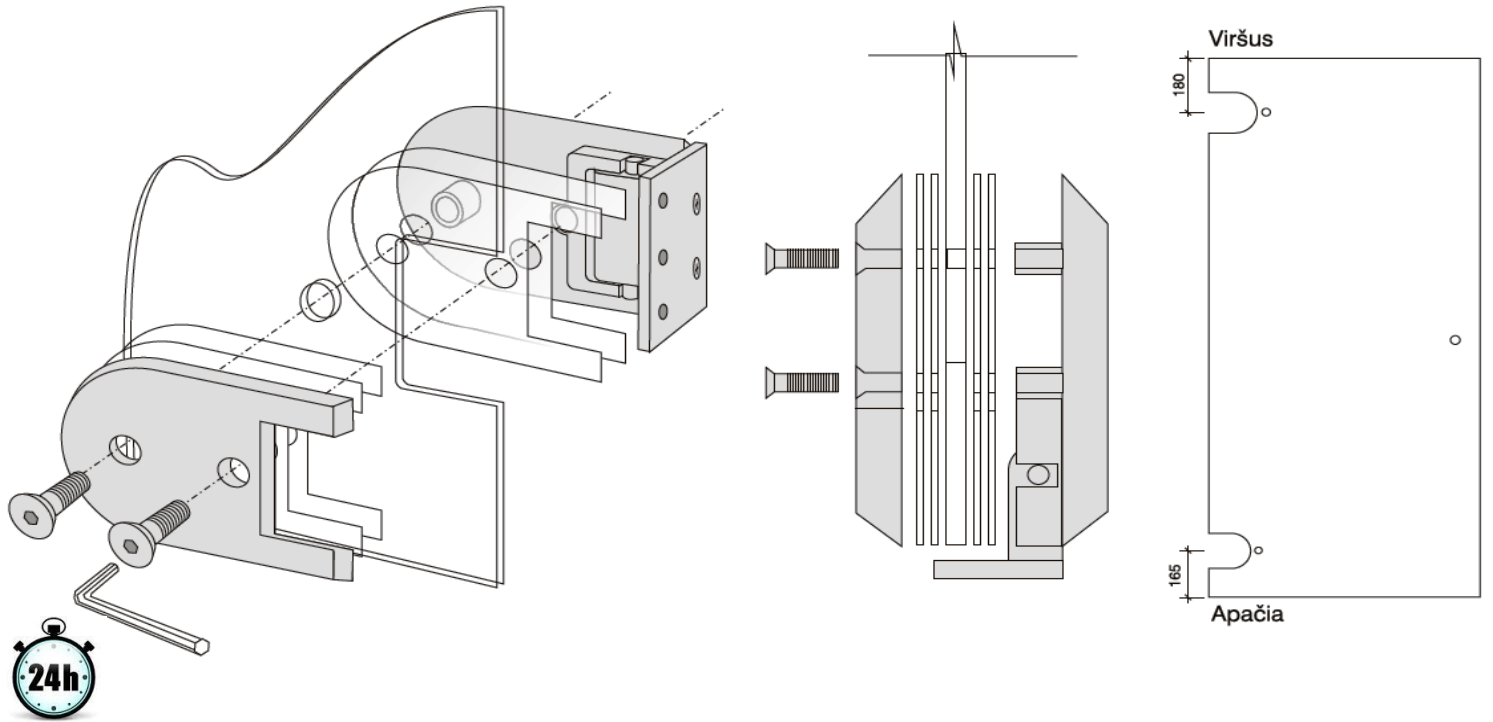
UAB „Baltijos Brasta”
Palemono g. 7B, LT-52158 Kaunas, Lietuva
Tel.: +370 37 457021. Faks. +370 37 453732
El. paštas: info@baltijosbrasta.lt
www.baltijosbrasta.lt

INSTRUKCIJA

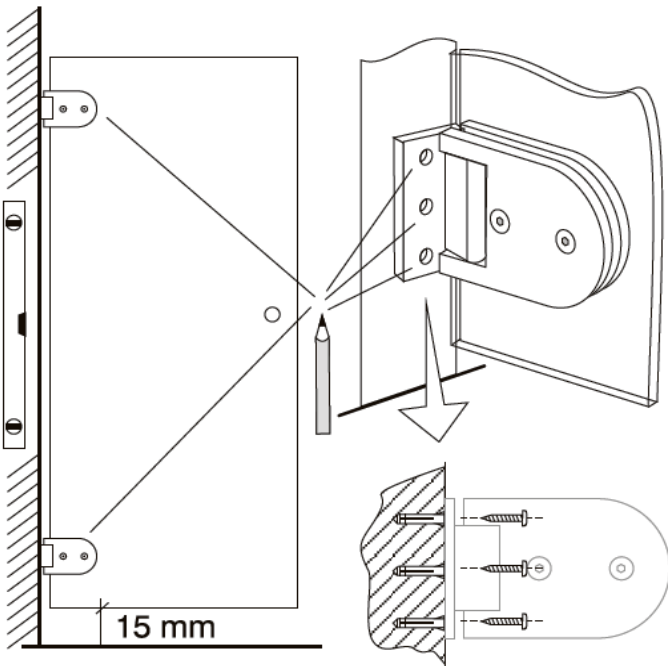
IEVA dušo kabinos montavimo instrukcija:

1. Prie stiklo prisukite lankstus taip, kad varžtų prisukimo plokštelė būtų vidinėje dušo kabinos pusėje, kaip parodyta PAV 1. Po 24h lankstus prisukite pakartotinai.
2. Pridėkite duris prie sienos jų montavimo vietoje. Tarp stiklo ir grindų t.b. 15mm tarpas. Gulsčiuo pagalba sureguliuokite, kad durys sovėtų lygiai ir pažymėkite ant sienos lankstų prisukimo vietas (PAV 2).
3. Išgręžkite 6 skylės pažymėtose vietose, kurių diametras 8mm, o gylis ne mažesnis kaip 45mm. Į kiaurymes įkalkite plastikinius kaisčius 8x40mm ir prisukite duris. Užmaukite ant durų vertikaliąją magnetinę tarpinę, parinkdami durų atidarymo kryptį (į išorę ar vidų) (PAV 3).
4. Užmaukite likusią magnetinę tarpinę prie tarpinės ant I formos profilio 15x50 mm. Įstatykite šį profilį į kitą U formos profilį (PAV 4).
5. Pridėkite surinktą su profiliais magnetinę tarpinę prie tarpinės ant durų stiklo ir naudodamiesi gulsčiuo pažymėkite priešingoje nišos sienoje U profilio tvirtinimo vietą.
6. Nuimkite U profilį ir prisukite jį 4 varžtais: skylės 4mm, ne mažesnio 25mm gylio.
7. Į U profilio vidų įpurškite silikono ir įstatykite I profilį su magnetine tarpine. Pareguliuokite profilį, kad magnetinės tarpinės sukibtų lygiai (PAV 5). Esant reikalui, lankstai leidžia durų stiklą pailginti iki 10mm.
8. Užmaukite likusias magnetines tarpines ant stiklo (PAV 5, PAV 6). Prisukite rankenėlę (PAV 7).
9. Ant grindų silikonu pritvirtinkite slenkstį (PAV 6).
10. Iš išorinės durų pusės užtepkite skaidriu silikonu tarpą tarp sienos ir magneto laikiklio (U profilio) (PAV 5).

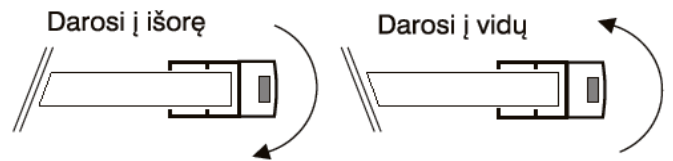
Pav 1



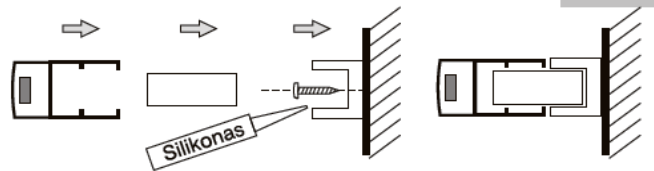
Pav 2



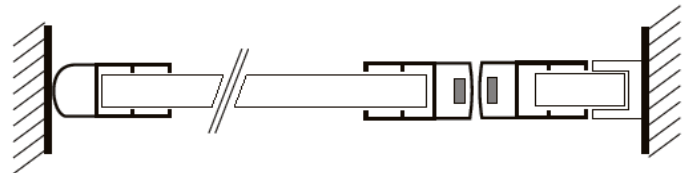
Pav 3



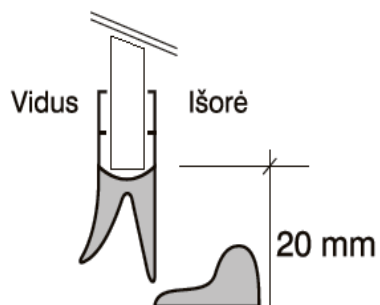
Pav 4



Pav 5



Pav 6



Pav 7

